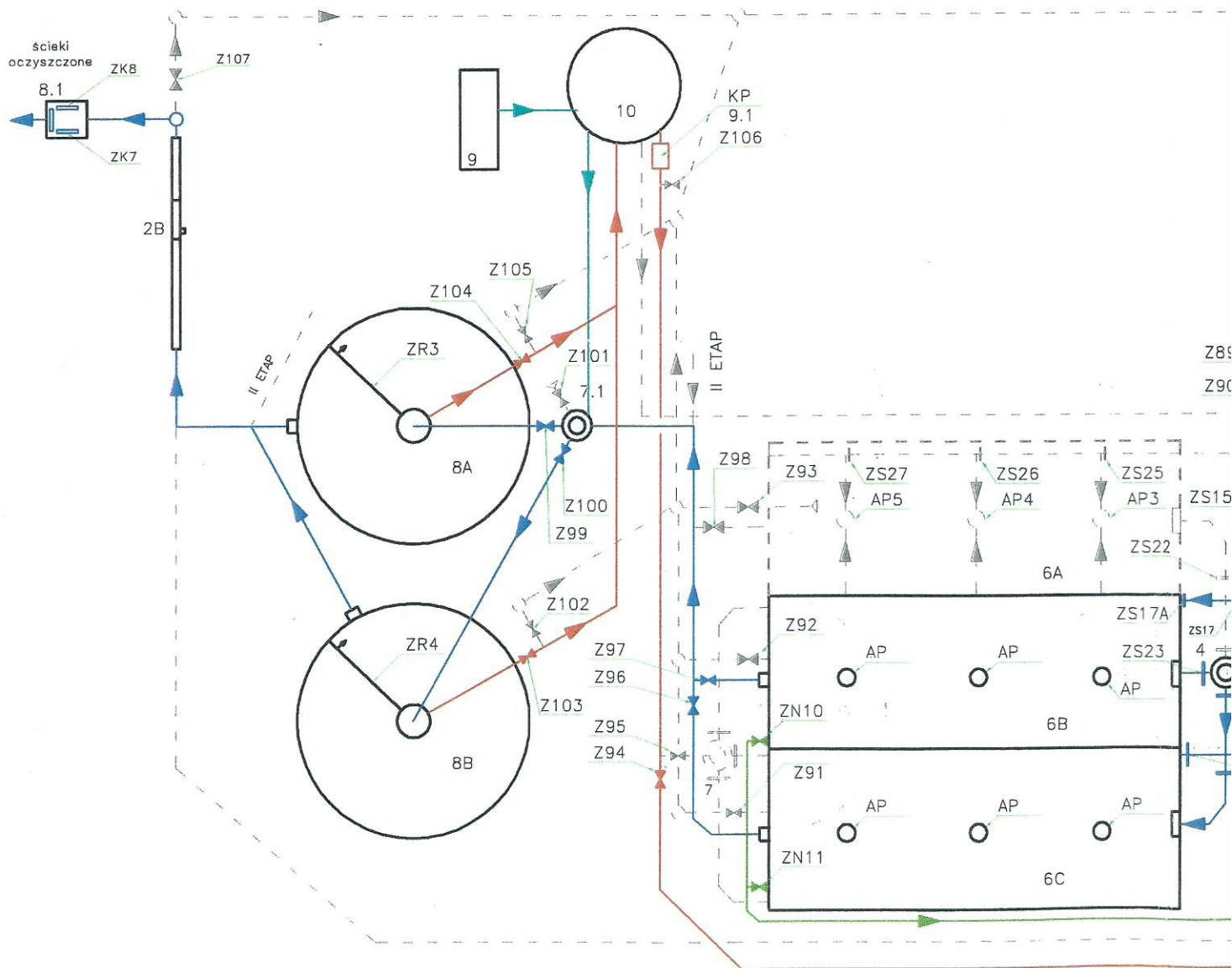
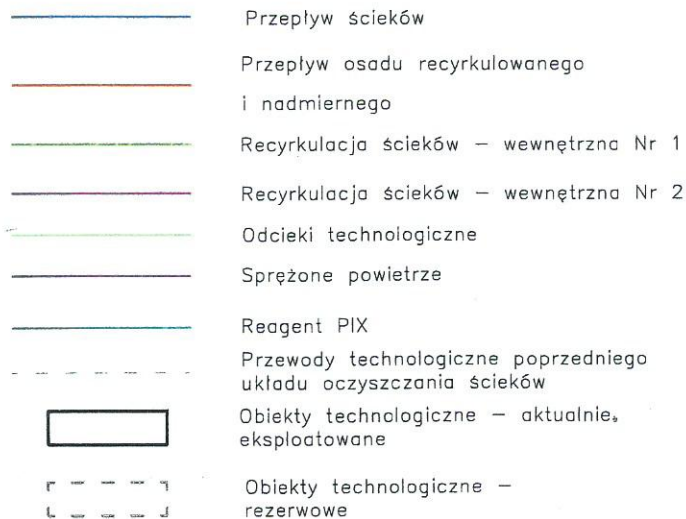
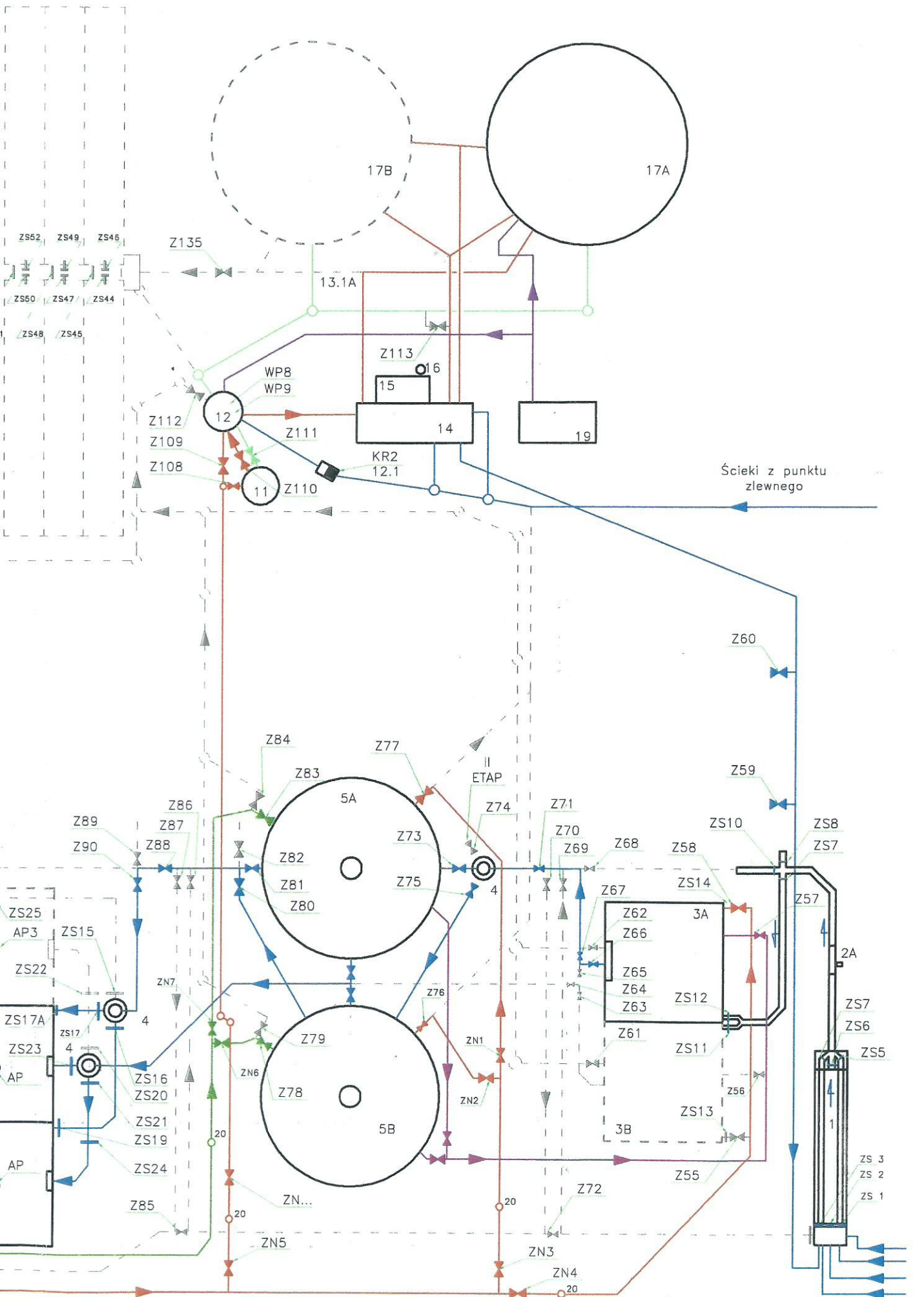


SCHEMAT TECHNOLOGICZNY OCZYSZCZALNI ŚCIEKÓW W BIELSKU

OZNACZENIA

1. Piaskownik
2. Koryta przepływomierzy
3. Komory beztlenowe
4. Studnie rozdziału ścieków
5. Komory anoksydacyjne
6. Komory tlenowe
7. Studnia rozdziału
8. Osadniki wtórne
9. Zbiornik reagenta PIX
10. Pompownia osadu powrotnego
11. Zagęszczacz osadu
12. Studnia zbiorcza dwufunkcyjna
13. Krata ręczna
14. Pompownia wielofunkcyjna
15. Budynek odbioru osadu
16. Zasobnik wapna
- 17a. Komora stabilizacji osadu
18. Poletka osadu – rezerwa
19. Stacja sprężonego powietrza
20. Studnie przepływomierzy





Ścieki z przepompowni